

# Cierp-Gaud - Du 13/12/2021 au 17/12/2021

## Menu 5 éléments




Lundi

Salade piémontaise - Vinaigrette  
 Normandin de veau - Façon marengo  
 /Poisson pané 100 % filet  
 Petits pois carottes  
 Buchette lait mélange  
**Pomme Bio** 


Mardi

**Carottes** râpées  - Vinaigrette  
 Hachis parmentier de boeuf  
 /Parmentier au fromage  
 Yaourt aromatisé du Cimelait   
**Galettes au beurre Bio** 



Mercredi

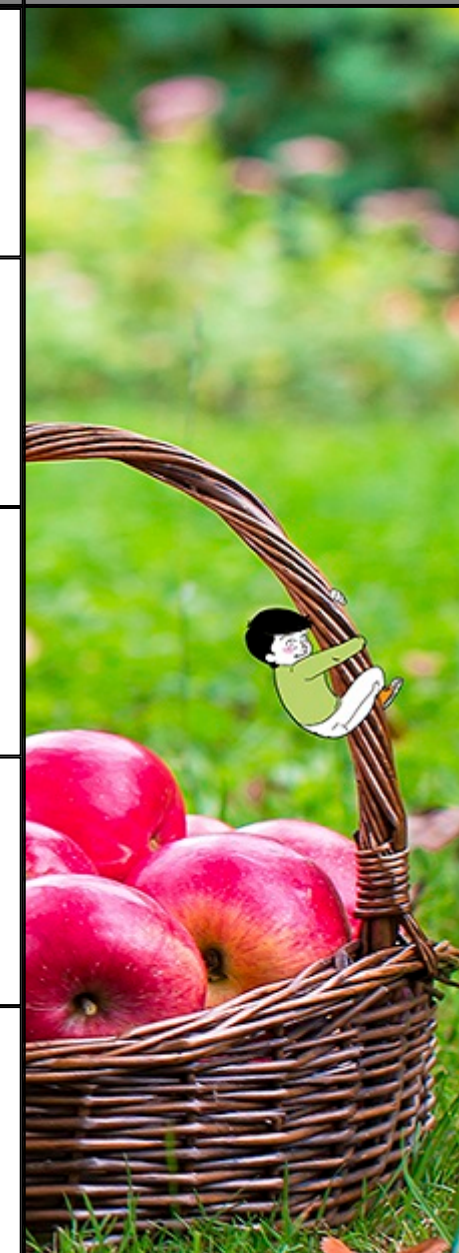
Pomelos - , sucre  
 Boulettes à l'agneau - Façon couscous  
 /Boulettes végétariennes - Façon couscous  
**Semoule Bio**    
 Fromage fondu  
 Compote fraîche pomme ananas 

Jeudi

Mousse de canard (sans porc)  
 /Baton de Surimi - Vinaigrette façon cocktail  
 Emincé de filet de poulet - sauce miel abricot  
 /Morceaux de colin  - sauce miel abricot  
 Pommes dauphines  
 Clementine  
 Bûche de Noël - Chocolat de Noël

Vendredi

Potage à la tomate   
 Tortillas de pommes de terre  
 Salade verte - Vinaigrette  
**Emmental Bio**   
 Liégeois chocolat



# Cierp-Gaud - Du 13/12/2021 au 17/12/2021

## Pique nique

Lundi

Sandwich jambon de dinde  
/Sandwich fromage  
Chips  
Compote pomme  
Moelleux au citron

Mardi

Sandwich jambon de dinde  
/Sandwich fromage  
Chips  
Compote pomme  
Moelleux au citron

Mercredi

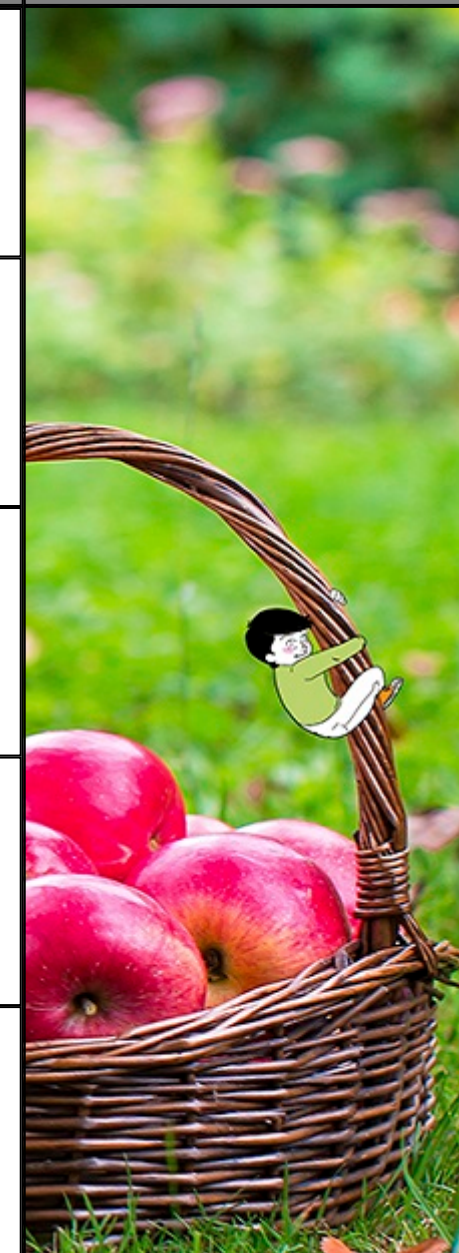
Sandwich jambon de dinde  
/Sandwich fromage  
Chips  
Compote pomme  
Moelleux au citron

Jeudi

Sandwich jambon de dinde  
/Sandwich fromage  
Chips  
Compote pomme  
Moelleux au citron

Vendredi

Sandwich jambon de dinde  
/Sandwich fromage  
Chips  
Compote pomme  
Moelleux au citron



## Cierp-Gaud - Du 13/12/2021 au 17/12/2021

| Plats                        | Ingrédients   | Allergènes  |
|------------------------------|---|---|
| , sucre                      | Sucre semoule   |   |
| Baton de Surimi              | Surimi  | Céréales contenant du gluten, Crustacés et produits à base de crustacés, Oeuf et produits à base d'oeufs, Poisson et produits à base de poisson       |
| Boulettes végétariennes      | Boulette végétale   | Anhydride sulfureux et sulfites en concentration de plus de 10mg/kg ou 10 mg/l, Céréales contenant du gluten, Moutarde, Soja et produits en contenant |
| Boulettes à l'agneau         | Boule d agneau  | Céréales contenant du gluten, Soja et produits en contenant   |
| Buchette lait mélange        | Chèvre  | Lait et produits à base de lait   |
| Bûche de Noël                | Beurre doux, Chocolat blanc, Chocolat noir, Crème fraîche, Eau du robinet, Génoise, Préparation mousse, Sucre semoule               | Céréales contenant du gluten, Lait et produits à base de lait, Oeuf et produits à base d'oeufs  |
| Carottes râpées              | Carotte   |   |
| Chips                        | Chips   |   |
| Chocolat de Noël             | Confiserie chocolat   | Lait et produits à base de lait   |
| Clementine                   | Clémentine  |   |
| Compote fraîche pomme ananas | Ananas, Concentré de fruit, Pomme   | Anhydride sulfureux et sulfites en concentration de plus de 10mg/kg ou 10 mg/l  |
| Compote pomme                | Compote   |   |
| Emincé de filet de poulet    | Emincé de poulet  |   |
| Emmental Bio                 | Emmental  | Lait et produits à base de lait   |
| Façon couscous               | Bouillon de légume, Eau du robinet, Mélange de légumes, Mélange épices couscous, Sel fin, Tomate                                    | Céleri et produits à base de céleri, Moutarde   |
| Façon marengo                | Ail, Bouillon de légume, Eau du robinet, Farine de blé, Huile, Oignon, Sel fin, Tomate  | Céleri et produits à base de céleri, Céréales contenant du gluten   |
| Fromage fondu                | Vache picon   | Lait et produits à base de lait   |
| Galettes au beurre Bio       | Galette   | Céréales contenant du gluten, Lait et produits à base de lait, Oeuf et produits à base d'oeufs  |
| Hachis parmentier de boeuf   | Ail, Arôme, Bouillon de légume, Chapelure, Eau du robinet, Échalote, Egréné de Boeuf, Oignon, Persil, Purée flocon, Sel fin, Tomate | Anhydride sulfureux et sulfites en concentration de plus de 10mg/kg ou 10 mg/l, Céréales contenant du gluten, Lait et produits à base de lait         |
| Liégeois chocolat            | Liégeois  | Lait et produits à base de lait, Soja et produits en contenant  |
| Moelleux au citron           | Biscuit moelleux  | Céréales contenant du gluten, Lait et produits à base de lait, Oeuf et produits à base d'oeufs  |
| Morceaux de colin            | Colin d'Alaska  | Poisson et produits à base de poisson   |
| Mousse de canard (sans porc) | Mousse de foie de canard  | Céréales contenant du gluten, Lait et produits à base de lait   |
| Normandin de veau            | Burger de veau  | Céréales contenant du gluten, Soja et produits en contenant   |



## Cierp-Gaud - Du 13/12/2021 au 17/12/2021

| Plats                        | Ingrédients  | Allergènes   |
|------------------------------|--|--|
| Parmentier au fromage        | Chapelure, Eau du robinet, Emmental, Mélange de légumes, Puree flocon, Sel fin   | Anhydride sulfureux et sulfites en concentration de plus de 10mg/kg ou 10 mg/l, Céleri et produits à base de céleri, Céréales contenant du gluten, Lait et produits à base de lait |
| Petits pois carottes         | Bouillon de légume, Eau du robinet, Huile, Oignon, Persil, Petit pois  | Céleri et produits à base de céleri  |
| Poisson pané 100 % filet     | Poisson pané   | Céréales contenant du gluten, Moutarde, Poisson et produits à base de poisson  |
| Pomelos                      | Pomelos  |  |
| Pomme Bio                    | Pomme  |  |
| Pommes dauphines             | Pommes dauphines   | Céréales contenant du gluten, Oeuf et produits à base d'oeufs  |
| Potage à la tomate           | Ail, Bouillon de légume, Carotte, Céleri, Eau du robinet, Oignon, Poivre blanc, Puree flocon, Sel fin, Sucre semoule, Tomate                   | Anhydride sulfureux et sulfites en concentration de plus de 10mg/kg ou 10 mg/l, Céleri et produits à base de céleri, Lait et produits à base de lait                               |
| Salade piémontaise           | Cornichon, Oignon, Pomme de terre  | Anhydride sulfureux et sulfites en concentration de plus de 10mg/kg ou 10 mg/l, Moutarde   |
| Salade verte                 | Salade mélange   |  |
| Sandwich fromage             | Beurre, Gouda, Pain viennois   | Céréales contenant du gluten, Lait et produits à base de lait  |
| Sandwich jambon de dinde     | Beurre, Jambon de dinde, Pain viennois   | Céréales contenant du gluten, Lait et produits à base de lait  |
| Semoule Bio                  | Bouillon de légume, Huile, Sel fin, Semoule de blé   | Céleri et produits à base de céleri, Céréales contenant du gluten  |
| Tortillas de pommes de terre | Emmental, Oeufs liquides entiers, Oignon, Pomme de terre, Sel fin  | Lait et produits à base de lait, Oeuf et produits à base d'oeufs   |
| Vinaigrette                  | Eau du robinet, Huile, Moutarde, Sel fin, Vinaigre de vin  | Anhydride sulfureux et sulfites en concentration de plus de 10mg/kg ou 10 mg/l, Moutarde   |
| Vinaigrette façon cocktail   | Eau du robinet, Huile, Ketchup, Mayonnaise, Moutarde, Sel fin, Vinaigre de vin   | Anhydride sulfureux et sulfites en concentration de plus de 10mg/kg ou 10 mg/l, Moutarde, Oeuf et produits à base d'oeufs  |
| Yaourt aromatisé du Cimelait | Yaourt aromatisé   | Lait et produits à base de lait  |
| sauce miel abricot           | Arôme, Bouillon de volaille, Creme de marrons, Creme fraiche, Eau du robinet, Farine de blé, Margarine, Marron, Mélange 4 épices, Miel, Oignon | Céleri et produits à base de céleri, Céréales contenant du gluten, Lait et produits à base de lait   |